



Joystik



Dijital Kamera



Webcam



Dokunmatik Ekran



CD



Usb



Klavye



Donanim (Hardware)



Tarayıcı



Hoparlör



Faks



Modem



Mikrofon



Kulaklık



Bilgisayar Ekranı



Yazıcı

Donanım (Hardware)

Donanım: Bilgisayarın elle tutulup, gözle görülebilen parçalarına **Donanım** denir.

Donanım: Bilgisayarların fiziksel kısımlarına **donanım** denilmektedir.

Donanım: Bilgisayarın bünyesinde bulunan her türlü mekanik ve elektronik cihazlar (**donanımı**) oluşturur .

BİLGİSAYAR

DONANIM

YAZILIM

Elle dokunup gözle görebildiğimiz parçaları

İşlem birimleri: Anakart, İşlemci, Anabellek (Ram), BIOS, Ekran Kartı.. vb

Giriş birimleri: Klavye (yazı), Mikrofon (ses), Fare (komut), kamera (görüntü), Tarayıcı (Kağıt)

Çıkış birimleri: Yazıcı (çıktı), Hoparlör ve kulaklık (ses), Ekran (görüntü),

Depolama birimleri: Usb bellek, HDD Sabit Disk, CD, DVD

İşletim Sistemleri

Kullanıcı ile cihaz arasında iletişimi sağlayan, cihazın çalışması için mutlaka kurulu olması gereken yazılımdır.

Uygulama Yazılımları

Her biri farklı amaçlar için kullanılan çok çeşitli yazılımlardır. İşletim sisteminin üstüne ek olarak kurulurlar.

BİLGİSAYAR

DONANIM

YAZILIM

HARİCİ DIŞ DONANIMLAR

DAHİLİ İÇ DONANIMLAR

SİSTEM YAZILIMLARI

UYGULAMA YAZILIMLARI

- Fare
- Klavye
- Ekran
- Projeksiyon
- Yazıcı
- Tarayıcı
- Hoparlör
- Kulaklık
- Mikrofon

- Ana kart
- İşlemci
- Ekran Kartı
- Ram Bellek
- Sabit Disk
- Ağ Kartı
- Güç Kaynağı
- Fan
- Ses Kartı
- BIOS

Masaüstü İşletim Sistemleri

Mobil İşletim Sistemleri

- Windows
- Mac OS
- Linux
- Pardus

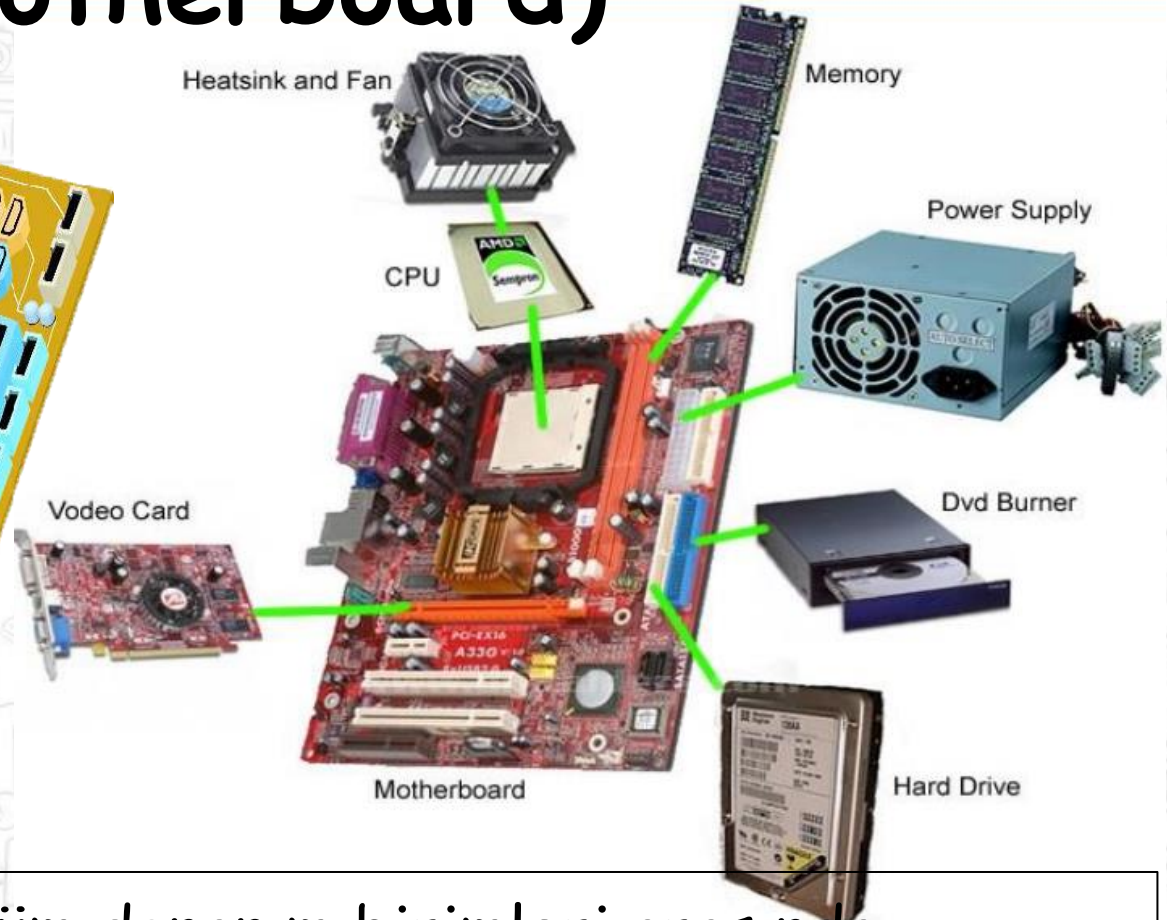
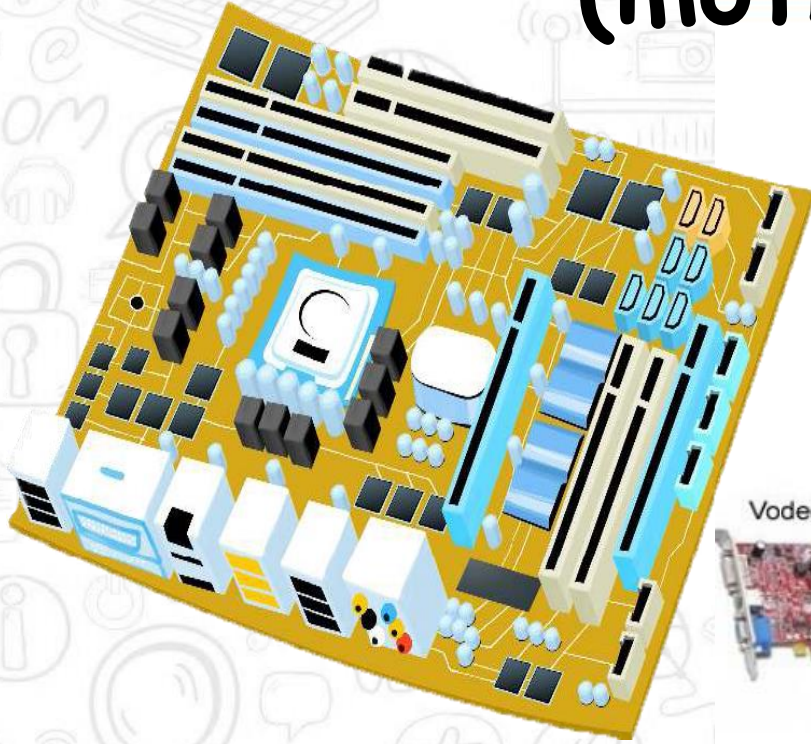
- Android
- IOS
- Windows Phone

- Chrome
- Kaspersky
- GTA



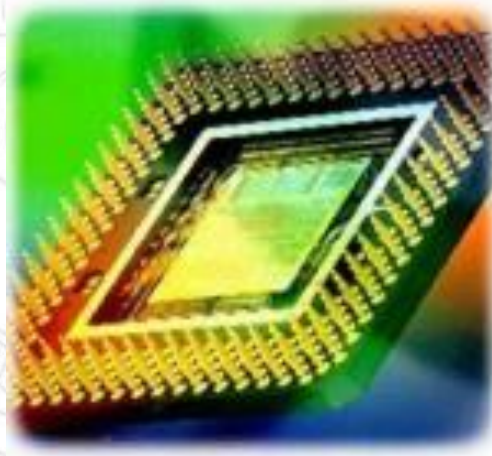
Bilgisayarın İŞLEM BİRİMLERİ

ANA KART (motherboard)



Bilgisayarın tüm donanım birimleri arasında iletişimi sağlayan, tüm donanımın üzerine takıldığı temel donanım parçasıdır.

İŞLEMCI (cpu)



Bilgisayara girilen programlama komutlarını yorumlamak ve uygulamak için gerekli olan temel iç donanım parçasıdır.
Bilgisayarın BEYNİDİR.

RAM (ana) BELLEK



Bilgisayarın çalışması sırasında yaptığı yapılan tüm işlemlerin geçici olarak tutulduğu iç donanım parçasıdır.

Bilgisayar kapatıldığında

ram içerisindeki tüm veriler silinmektedir.

GEÇİCİ BELLEK veya UNUTAN BELLEK de denir.

SABİT DİSK (hard disk)



Bilgisayarda,
verilerin kalıcı olarak depolanmasını sağlayan
iç donanım parçasıdır.

BIOS ve BIOS PİLİ

Bilgisayarın açılış sırasında yapılması gereken tüm işlemleri denetleyen, ayarlamaları yapan parçadır.

BIOS pilinin hemen yanındadır.

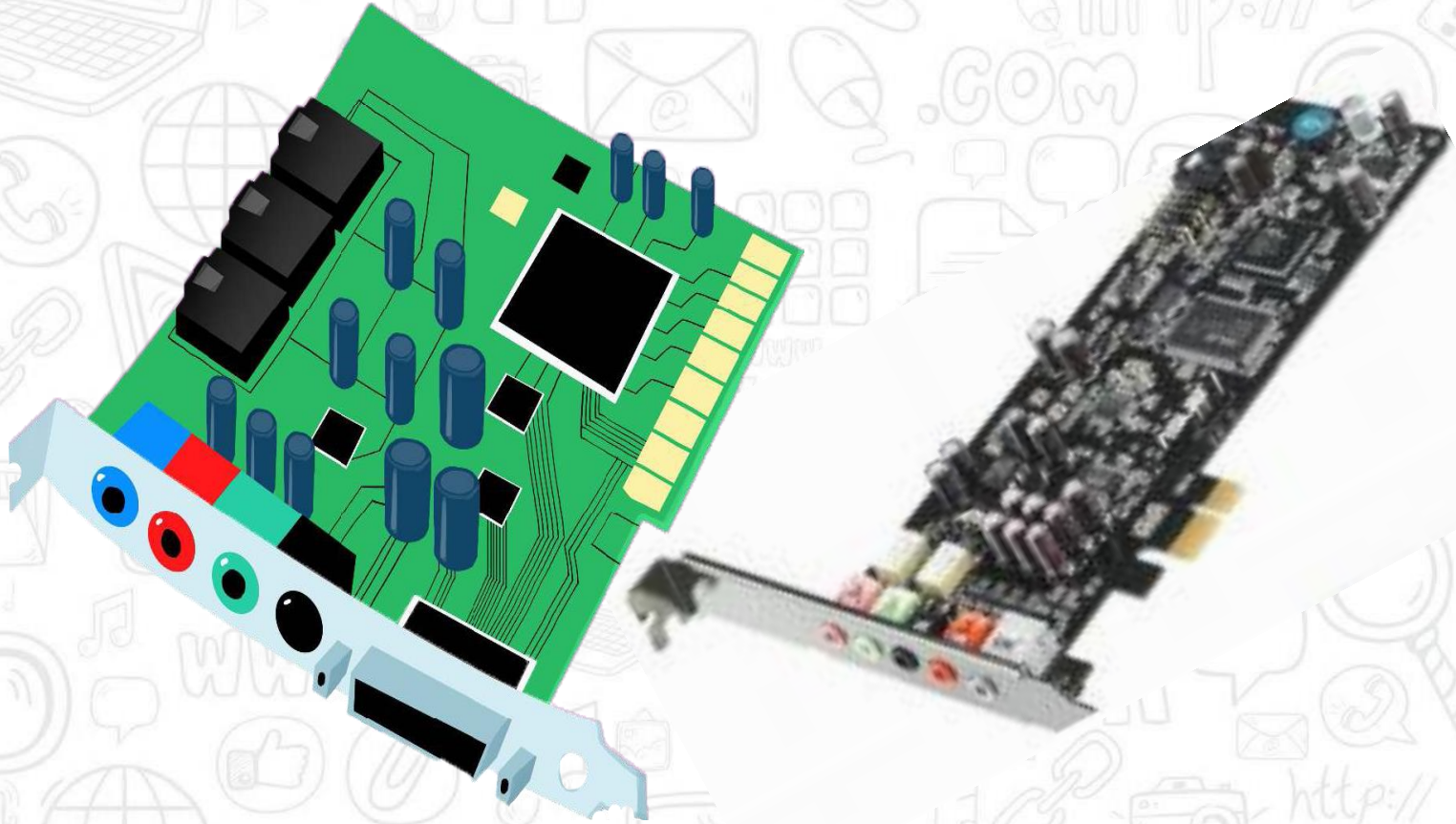
Saat, tarih... gibi bilgileri de tutar.

Kullanıcı BIOS ayarlarını değiştirebilir.

Bilgisayarın saat ve tarihi bios pili sayesinde sürekli çalışır.



SES KARTI



Sesin bilgisayarda işlenebilmesi ve düzenlenebilmesi
için kullanılan iç donanımdır.
Ses kartına kulaklık, mikrofon ve hoparlör takılabilir.

EKRAN KARTI



Görüntünün bilgisayarda işlenebilmesi ve düzenlenebilmesi
için kullanılan iç donanımdır.
Ekran kartına ekran, projeksiyon ve kamera takılabilir.

GÜÇ KAYNAĞI (powersupply)



Bilgisayar gibi elektrikle çalışan araçlara
güç sağlayan
iç donanım parçasıdır.



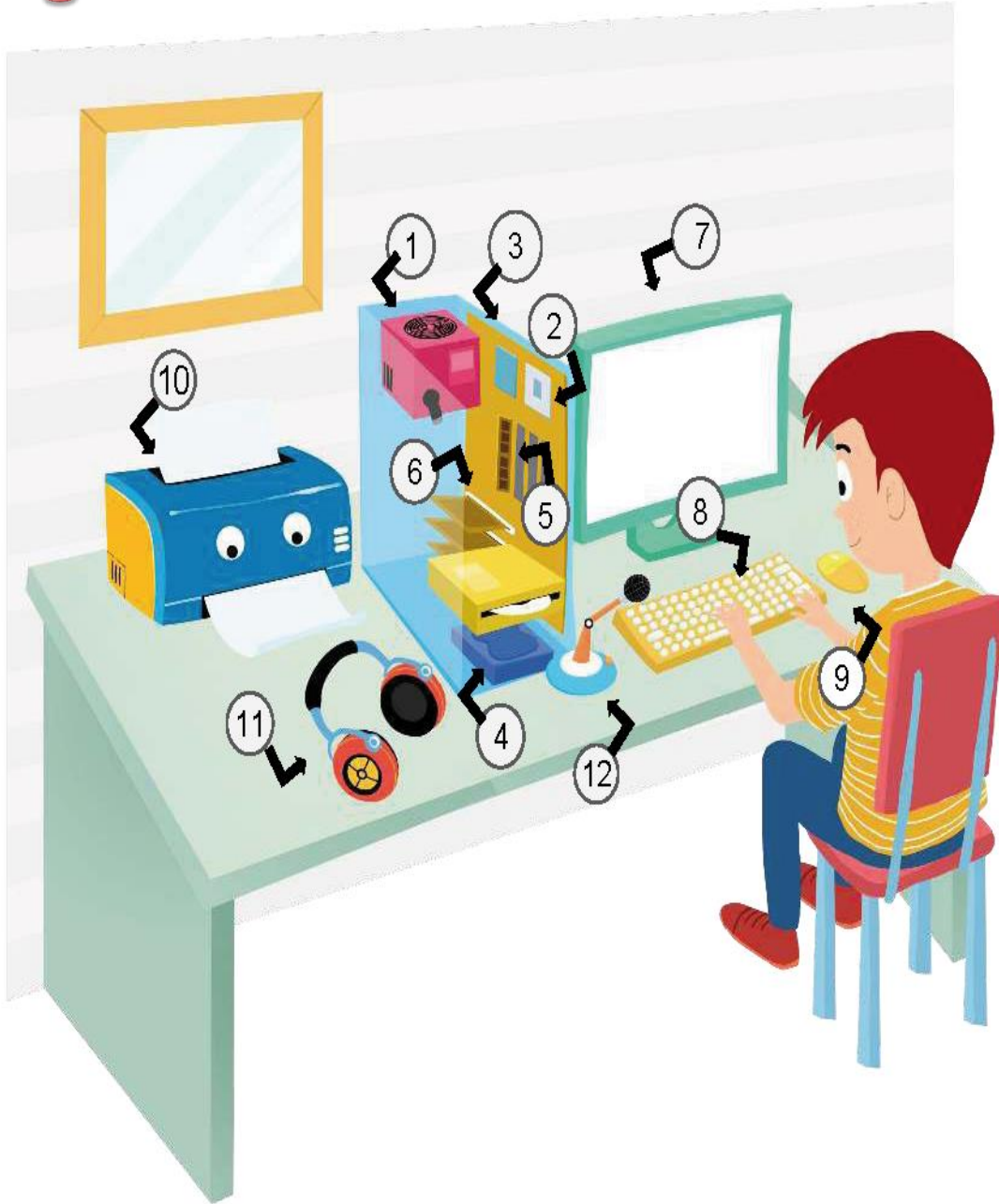
İç Donanım Birimleri:

- 1- Güç Kaynağı
- 2- İşlemci
- 3- Anakart
- 4- Sabit Disk
- 5- Ram Bellek
- 6- Ses ve Ekran Kartı

Dış Donanım Birimleri:

- 7- Ekran
- 8- Klavye
- 9- Fare
- 10- Yazıcı
- 11- Kulaklık
- 12- Mikrofon

Öğrendiklerimizi tekrar edelim...



İç Donanım Birimleri:

- 1-
- 2-
- 3-
- 4-
- 5-
- 6-

Dış Donanım Birimleri:

- 7-
- 8-
- 9-
- 10-
- 11-
- 12-

<https://ozgurseremet.com/bilgisayar-parcalari-oyunu/>

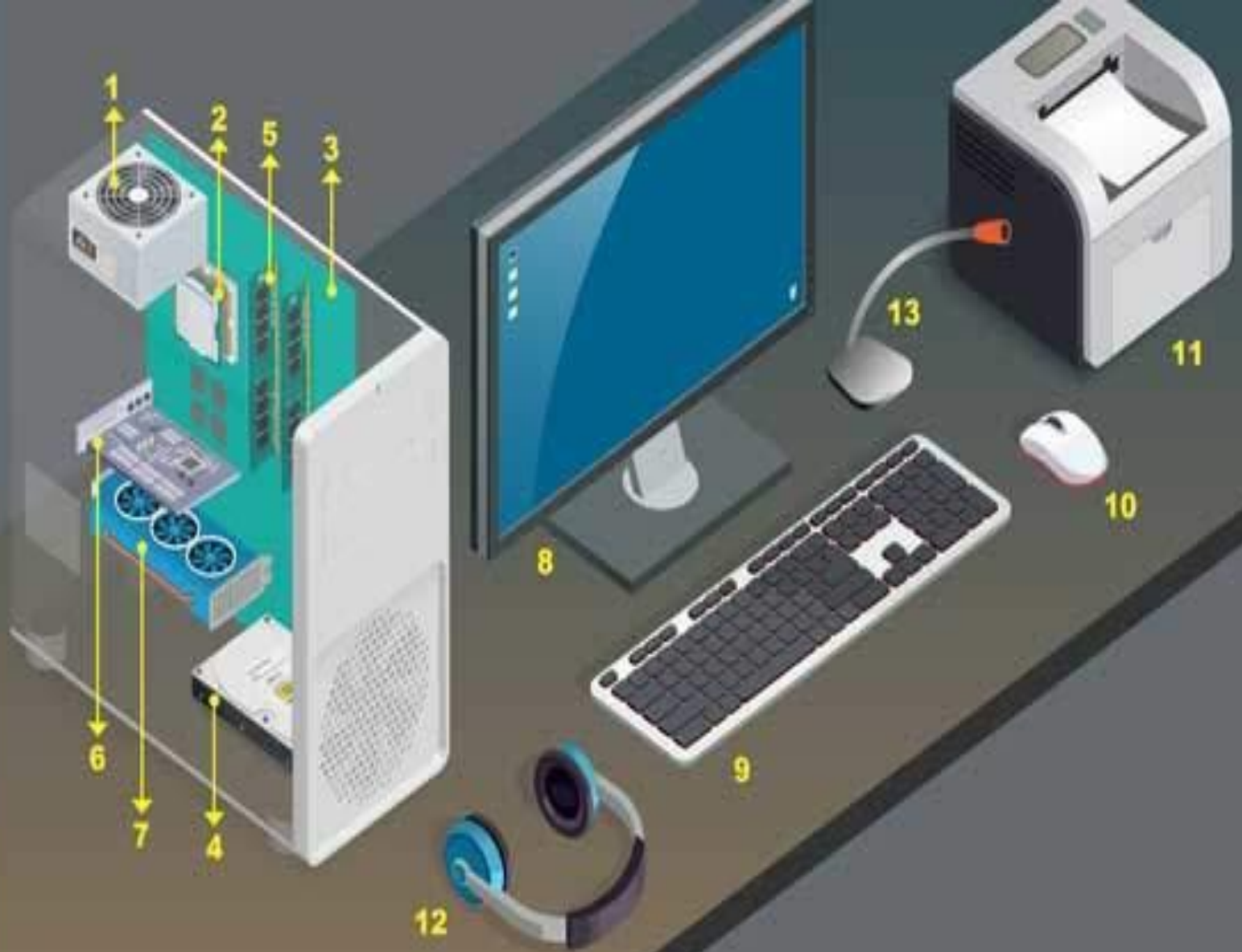
BILGISAYAR PARÇALARI OYUNU

İç Donanım Birimleri

- 1- Güç Kaynağı
- 2- İşlemci
- 3- Anakart
- 4- Sabit Disk
- 5- Ram Bellek
- 6- Ses Kartı
- 7- Ekran Kartı

Dış Donanım Birimleri

- 8- Ekran
- 9- Klavye
- 10- Fare
- 11- Yazıcı
- 12- Kulaklık
- 13- Mikrofon

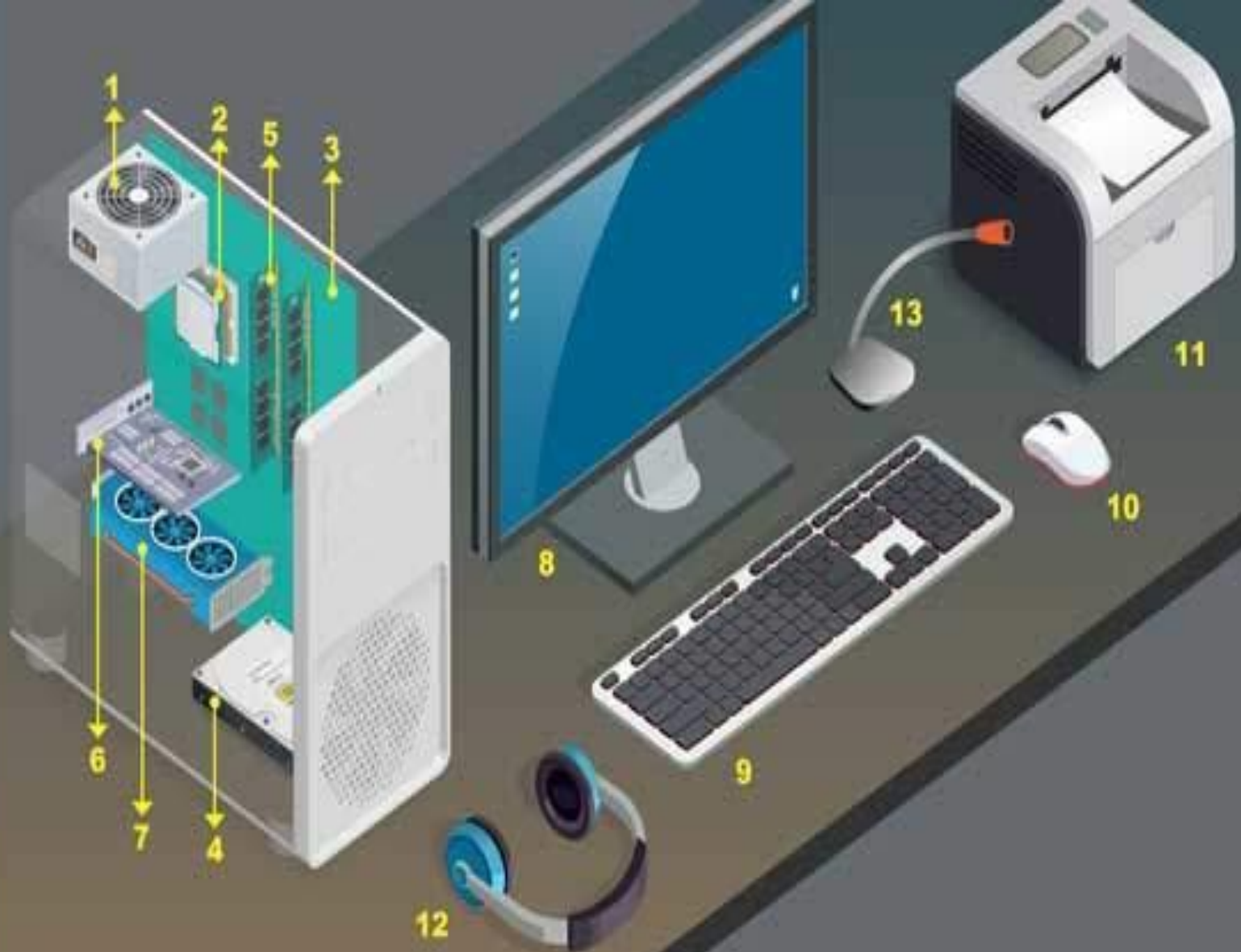


İç Donanım Birimleri

- 1-
- 2-
- 3-
- 4-
- 5-
- 6-
- 7-

Dış Donanım Birimleri

- 8-
- 9-
- 10-
- 11-
- 12-
- 13-





Bilgisayarın

GİRİŞ – ÇIKIŞ – DEPOLAMA

BİRİMLERİ

GİRİŞ BİRİMLERİ

Dış ortamdan veri girilmesini sağlar

GİRİŞ BİRİMİ

- Klavye
- Fare
- Mikrofon
- Kamera
- Optik okuyucu
- Tarayıcı
(scanner)

GİREN VERİ TÜRÜ

- Yazı
- Komut
- Ses
- Görüntü
- Sınav cevapları
- Görüntü

KLAVYE (giriş)



Üzerindeki tuşlar yardımıyla bilgisayara metin türünden veri girişinin yapılmasını ya da tuş komutlarının uygulanmasını sağlayan dış donanım parçasıdır.

KAMERA (giriş)



**Dijital
Kamera**



Webcam

bilgisayara görüntü veya fotoğraf girişinin yapılmasını sağlayan dış donanım parçasıdır.

TARAYICI (giriş)



Tarayıcı

Tarama özelliği ile bilgisayara kağıt üzerindeki metin, resim veya belge girişinin yapılmasını sağlayan dış donanım parçasıdır.

ÇIKIŞ BİRİMLERİ

Verilerin işlenip bilgiye dönüştükten sonra, tekrar dış ortama aktarılmasını sağlar

- | ÇIKIŞ BİRİMİ | ÇIKAN BİLGİ TÜRÜ |
|--------------|------------------|
| Ekran | Görüntü |
| Hoparlör | Ses |
| Yazıcı | Yazı |
| Çizici | Çizim |
| Projeksiyon | Görüntü |

DOKUNMATİK EKKRAN (hem giriş hem çıkış)



Dokunmatik
Ekran

Bilgisayarda yapılan tüm işlemlerin bir dış donanım elemanı olan ekran üzerinden takip eder, dokunarak da komut veririz.

HOPARLÖR ve KULAKLIK (çıkış)



Sesin bilgisayardan dışarıya aktarılabilmesi için kullanılan dış donanım birimi hoparlör veya kulaklıktır.

DEPOLAMA BİRİMLERİ



DEPOLAMA BİRİMLERİ



CD

DVD



Sabit disk (hard disk)

Harici hard disk

USB bellek



Hafıza kartları



Not: USB bellek ve harici hard disk
USB bağlantı noktasından bağlanır.

CD veya DVD SÜRÜCÜ



Bilgisayarımıza CD veya DVD ile bilgi veya program aktarmaya yarar.
Depolama birimidir.



Joystik



Webcam



Dijital Kamera

GİRİŞ
BİRİMLERİ



Mikrofon



Klavye



Tarayıcı



Dokunmatik Ekran

HEM GİRİŞ
HEM ÇIKIŞ
BİRİMLERİ



Faks



Modem



Hoparlör



Yazıcı

ÇIKIŞ
BİRİMLERİ



Kulaklık



Bilgisayar Ekranı



Usb

DEPOLAMA
BİRİMLERİ



CD

BİLGİSAYAR

DONANIM

YAZILIM

HARİCİ DIŞ DONANIMLAR

DAHİLİ İÇ DONANIMLAR

SİSTEM YAZILIMLARI

UYGULAMA YAZILIMLARI

- Fare
- Klavye
- Ekran
- Kasa
- Yazıcı
- Tarayıcı
- Hoparlör
- Kulaklık
- Mikrofon

- Ana kart
- İşlemci
- Ekran Kartı
- Ram Bellek
- Sabit Disk
- Ağ Kartı
- Güç Kaynağı
- Fan
- Ses Kartı

Masaüstü İşletim Sistemleri

Mobil İşletim Sistemleri

- Windows
- Mac OS
- Linux
- Pardus

- Android
- IOS
- Windows
Phone

- Chrome
- Kaspersky
- GTA

BİLGİSAYAR

DONANIM

YAZILIM

Elle dokunup gözle görebildiğimiz parçaları

İşlem birimleri: Anakart, İşlemci, Ana Bellek (Ram), BIOS, Ekran Kartı, Ses Kartı vb.

Giriş birimleri: Klavye (yazı), Mikrofon (ses), Fare (komut), kamera (görüntü), Tarayıcı (Kağıt)

Çıkış birimleri: Yazıcı (çıkıtı), Hoparlör ve kulaklık (ses), Ekran (görüntü)

Depolama birimleri: USB bellek, HDD Sabit Disk, CD, DVD

İşletim Sistemleri

Uygulama Yazılımları

YAZILIM



Bilgisayar donanımının istenilen amaçlar doğrultusunda çalıştırılmasıyla kullanıcının bilgisayarda istediği işlemleri yapabilmesini sağlayan programlardır.

İşletim Sistemi Yazılımları



Uygulama Yazılımları



DAHİLİ Mİ? HARİCİ Mİ? OYUNU

<https://ozgurseremet.com/?s=donan%C4%B1m>

BİLGİSAYARDA GÖRDÜKLERİM, GÖRMEDİKLERİM TESTİ – İNERAKTİF

<https://ozgurseremet.com/bilgisayarimda-gorduklerim-gormediklerim-testi/>

GİRİŞ ÇIKIŞ İŞLEM DEPOLAMA BİRİMLERİ OYUNU

<https://ozgurseremet.com/giris-cikis-islem-depo-birimleri/>